

## Communiqué de Presse

Nantes, le 11 mai 2016

### De plus en plus de personnes sur le marché du travail : un défi dans un contexte de crise

#### 14 000 personnes de plus chaque année sur le marché du travail ligérien

Une **croissance de l'emploi insuffisante** pour absorber ce dynamisme

... ce qui conduit à la **hausse du chômage** : 9 % fin 2015 dans les Pays de la Loire, contre 6 % avant la crise.

#### Neuf sur dix sont des seniors

**Des politiques publiques qui incitent les seniors à rester plus longtemps sur le marché du travail** : report de l'âge légal de départ à la retraite, restriction des dispositifs de cessation anticipée d'activité, etc.

**La génération la plus épargnée par le chômage** : un taux de chômage de 5 % pour les 50 ans et plus ; mais un retour à l'emploi difficile pour ceux qui en sont privés.

#### Des jeunes toujours plus touchés par le chômage

Un taux de chômage **historiquement élevé** : 22 % chez les moins de 25 ans, soit 7 points de plus qu'en 2008.

#### Les femmes désormais moins affectées par le chômage que les hommes

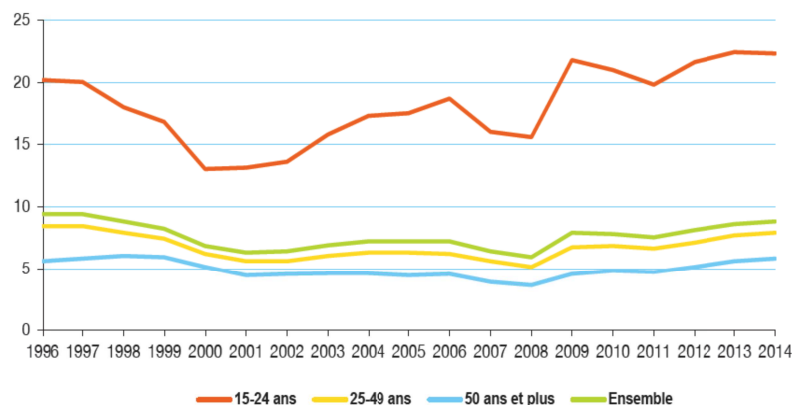
La crise a davantage pesé sur des **secteurs majoritairement masculins** (industrie, construction).

Des femmes toujours plus actives.

#### Une moindre pression à l'avenir de la population active ?

Un rythme de croissance qui dépendra des **politiques publiques** liées aux fins de carrière.

**Chômage : l'écart se creuse entre les jeunes et les autres générations**  
Taux de chômage localisés en moyenne annuelle, dans les Pays de la Loire (en %)



Source : Insee, taux de chômage localisés.

#### Diffusion :

Insee Pays de la Loire - Insee Analyses n°31, mai 2016,  
sur le site <http://www.insee.fr/pays-de-la-loire> (rubrique publications)

Contact presse Insee : 02 40 41 75 89 - [bureau-presse-pays-de-loire@insee.fr](mailto:bureau-presse-pays-de-loire@insee.fr)